

# DISFRUTÁ EL ECLIPSE SIN RIESGOS

UN ECLIPSE SOLAR ES UNO DE LOS ESPECTÁCULOS MÁS GRANDIOSOS DE LA NATURALEZA. CON ESTOS CUATRO PASOS USTED PUEDE DISFRUTAR CON SEGURIDAD Y SER RECOMPENSADO CON MEMORIAS QUE LE DURARÁN TODA UNA VIDA.

**FASE PARCIAL: DEBES USAR LENTES DE ECLIPSE (ON).**  
**FASE TOTAL: PUEDES QUITARTE LOS LENTES DE ECLIPSE (OFF).**



**ECLIPSE PARCIAL (DEBES USAR LENTES)**      **ECLIPSE TOTAL (DEBES QUITARTE LOS LENTES)**      **ECLIPSE PARCIAL (DEBES USAR LENTES)**

1

**GEOLocalízATE DENTRO DE LA FRANJA DEL ECLIPSE TOTAL Y SE PUNTUAL, EL ECLIPSE LO ES.**



2

**LLEVA TUS ANTEOJOS PARA VER ECLIPSES (ISO-12312-2). (NO ANTEOJOS COMUNES DE SOL) TE LOS PROVEE EL GOBIERNO GRATUITAMENTE O SI VAS A COMPRAR, TE RECOMENDAMOS LAS SIGUIENTES MARCAS: AMERICAN PAPER OPTICS, APM TELESCOPES, BAADER PLANETARIUM, RAINBOW SYMPHONY Y THOUASAND OAKS OPTICAL.**



3

**EL ECLIPSE TOTAL ES EXTREMADAMENTE PUNTUAL EN COMENZAR Y EN TERMINAR POR EJEMPLO: SI ESTÁS EN BELLA VISTA COMIENZA 17:39:32 Y DURA 2MIN 30 SEGUNDOS. TE PASAMOS LA INFO SEGÚN EL LUGAR DONDE PROGRAMASTE ESTAR:**

| LUGAR                             | HORA DE INICIO | DURACIÓN  |
|-----------------------------------|----------------|-----------|
| BELLA VISTA                       | 17:39:32,1     | 2M30,5S ▲ |
| LAS FLORES                        | 17:40:25,6     | 1M56,8S   |
| JÁCHAL                            | 17:40:25,6     | 1M56,8S   |
| MOGNA                             | 17:40:12,6     | 2M22,8S   |
| MARAYES                           | 17:40:26,7     | 2M23,9S   |
| SAN JUAN (CIRCUNVALACIÓN Y SALTA) | 17:40:19,7     | 0M32,6S ▼ |

4

**¡CONOCÉ EL ECLIPSE SOLAR! TIENE CINCO (5) FASES**



**FASE 1 ECLIPSE PARCIAL**

CON ANTEOJOS

EL SOL COMIENZA PARCIALMENTE A SER BLOQUEADO POR LA LUNA. PUEDE DURAR MÁS DE 1 HORA



**FASE 2 ANILLO DE DIAMANTES**

CON ANTEOJOS

LA LUZ DEL SOL FLUYE A TRAVÉS DE LA LUNA CREANDO UN SOLO FLASH BRILLANTE DE LUZ



**FASE 3 PERLAS DE BAILY**

CON ANTEOJOS

PUNTOS BRILLANTES DE LUZ QUE APARECEN ALREDEDOR DE LA LUNA EN LOS MOMENTOS ANTERIORES Y POSTERIORES A UN ECLIPSE SOLAR TOTAL.



**FASE 4 ECLIPSE TOTAL**

SIN ANTEOJOS

LA LUNA CUBRE AL SOL POR COMPLETO

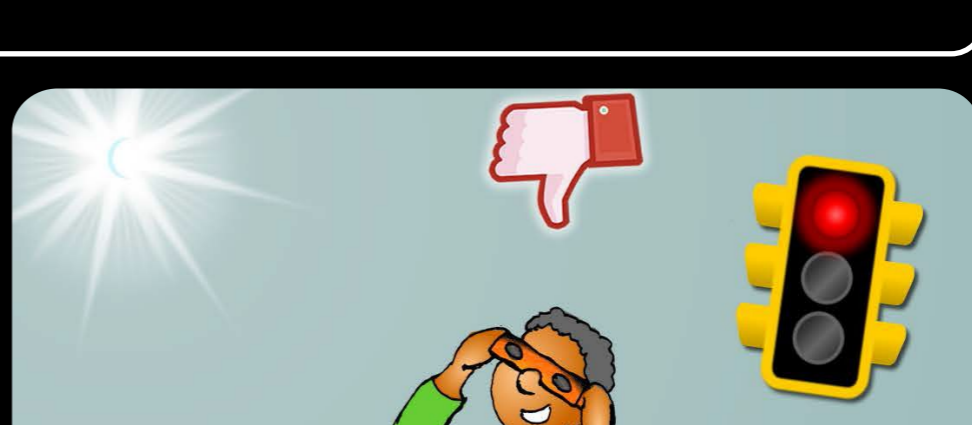
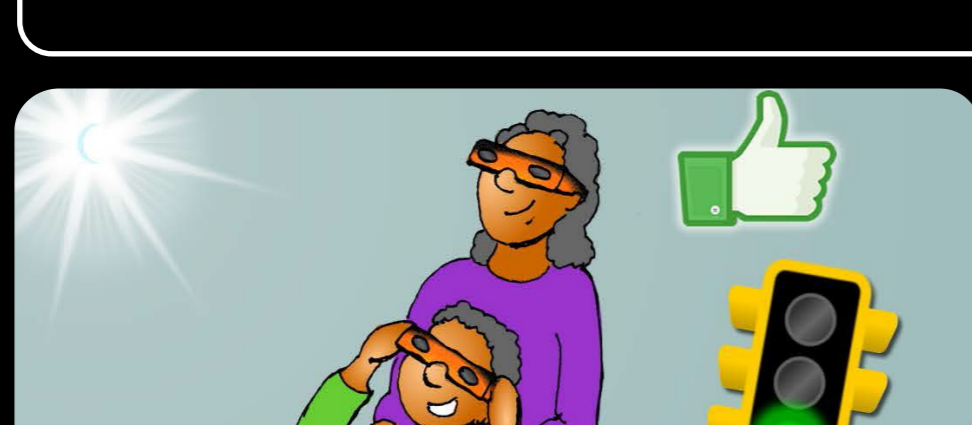


**FASE 5 ETAPA FINAL**

CON ANTEOJOS

LA LUNA COMIENZA A DESBLOQUEAR AL SOL

**PRECAUCIONES: NIÑOS NO PUEDEN ESTAR SOLOS**



**CONTRAS:**

SI ESTÁ NUBLADO NO PODRÁ VERSE PRÓXIMO ECLIPSE EN SAN JUAN: AÑO 2231

DISFRUTÁ, RESPETÁ AL UNIVERSO Y SÉ RESPONSABLE

#DISFRUTAECCLIPSE2019



RESPONSABLES DE INFORMACIÓN:



FUENTE DE INFORMACIÓN:

